

zone deco
feels like home



DE CE SĂ-ȚI PERSONALIZEZI LOCUINȚA?

Ai decis că îți dorești să-ți amenajezi casa după stilul tău și ești în căutarea unui stil de design care să se potrivească perfect cu tine și să-ți exprime personalitatea. Vrei ceva unic, ești sătul de locuințe standard și cauți calitate și frumusețe. Aici poate interveni o problemă: poate îți plac mai multe stiluri sau poate unele te atrag dar nu știi foarte multe despre ele. Primul pas atunci când te gândești să-ți reamenajezi căminul este să știi ce vrei iar pentru asta trebuie să te documentezi. Din păcate, cei cu experiență în design interior vorbesc pe "limba" lor folosind uneori termeni greu de înțeles dacă nu ești din aceeași breaslă iar documentarea ta devine un proces greoi, care te seacă de energie și îți taie din entuziasm.

Gândindu-ne la tine și nevoile tale am decis să scriem acest e-book, în care să-ți prezentăm câteva stiluri de design interior populare, astfel încât la sfârșitul lecturii să știi cam ce anume presupune fiecare stil și dacă este sau nu cel potrivit pentru tine. Îți expunem și îți explicăm elementele de bază ale celor cinci stiluri și acompaniem explicațiile cu imagini sugestive, care să îți ofere un model vizual a fiecărui stil în parte. Documentarea nu trebuie să fie o etapă dificilă pentru tine ci una care să îți alimenteze entuziasmul și să te facă să îți dorești schimbarea și mai mult. Citește și află ce este esențial de știut despre aceste stiluri!

Cuprins:

De ce să-ți personalizezi locuința?

Stilul Industrial

Stilul Minimalist

Stilul Contemporan

Stilul Modern High-End

Stilul Scandinav

Stilul Clasic

Stilul Vintage

Stilul Eclectic

Stilul Cosy moments

Ce faci după ce ai ales stilul?

Despre Zone Deco

Proiecte Zone Deco

zone deco
feels like home

STILUL INDUSTRIAL

Stilul industrial, renumit deja pentru aspectul său ce poate părea ușor nefinisat, a devenit o opțiune populară în rândul arhitecților, decoratorilor de interioare și a proprietarilor de case. Fiind atât de popular, este important să știi de ce este așa îndrăgit : motivul este aspectul cool și îndrăzneț pe care îl conferă unui spațiu. Este degajat, lipsit de pretenții dar totuși plin de farmec.

Pentru a avea acel aspect brut, stilul industrial se construiește pornind de la elemente nepretențioase, care aduc aminte de halele fabricilor. Tocmai din acest motiv, spațiile industriale sunt în general mari, cu tavanul înalt și lipsite de mobilă elegantă.



Sursa foto: Halbmond

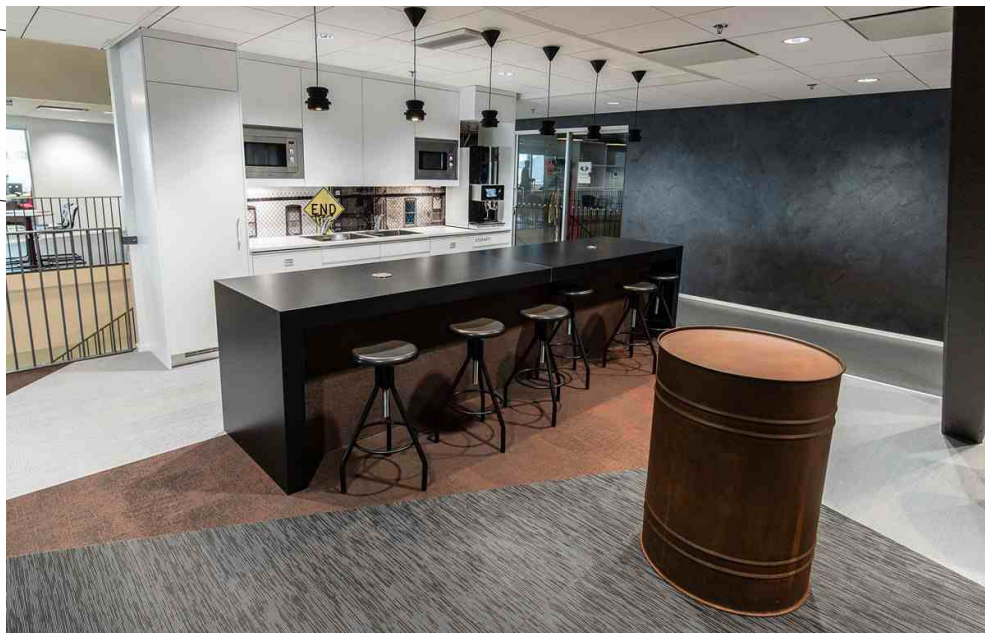


Sursa foto: mFlor



Sursa foto: mFlor

Elemente de bază în stilul industrial:
CONDUCE, ȚEVI, BÂRNE EXPUSE
PEREȚII DE CĂRĂMIDĂ EXPUSĂ
PARDOSELI DIN CIMENT
MOBILIER SIMPLU



Sursa foto: Bolon



Sursa foto: Brink & Campman



Sursa foto: Brink & Campman

Un element major care diferențiază acest stil de restul este faptul că nu ascunde nimic: conductele, țevile, cablurile, bârnele sunt toate expuse și folosite pentru a conferi acel aer industrial tipic. Pereții albi care contrastează cu pereții de cărămidă expusă reprezintă un detaliu apreciat. Evită covoarele pentru că diminuează efectul stilului. Elementele de decor se încadrează liniei de aspect nefinisat: pernele aproape că lipsesc iar arta folosită este abstractă și îndrăzneță. Mobilierul este minimalist, cu linii drepte și clare. Se încurajează amestecarea pieselor noi cu piese vechi, salvate. Se pune accent pe inventivitate: de exemplu o ladă veche poate deveni masa în living și scările vechi se pot transforma în rafturi. Materialele folosite păstrează influența halelor fabricilor: tinichea, crom și alte metale, dar și ciment și lemn învechit. La capitolul cromatică stilul industrial nu te limitează doar la non-culori sau la culorile inspirate de metal. Poți folosi aceste culori ca bază și să adaugi alte culori, saturate, pentru a accentua și contrasta. Nu te feri de fuchsia, oranj, indigo sau un mov puternic.

stilul minimalist

Esența minimalismului este simplitatea deoarece s-a născut într-o perioadă austeră, în care materialele opulente care se foloseau înainte nu mai erau disponibile. Lumea trecuse printr-un război care a afectat serios economia iar arhitecții s-au văzut nevoiți să se reorienteze spre un stil care să utilizeze materialele disponibile atunci. Deși s-a născut în austeritate, acest stil nu este deloc unul auster, fiind un stil al eleganței rafinate și subtile.

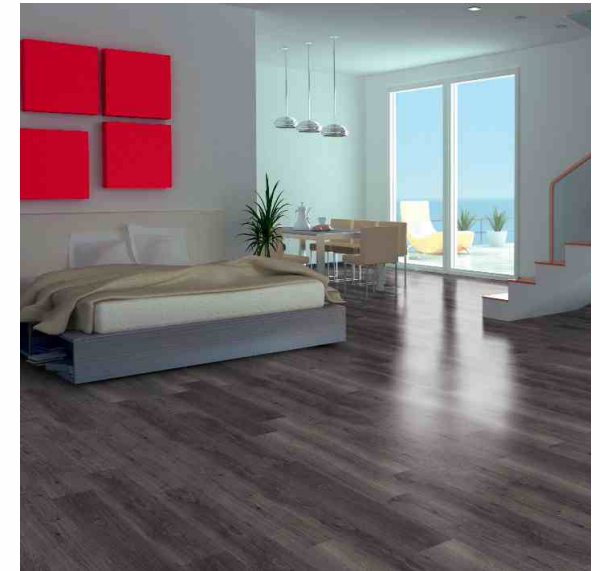


Sursa foto: Halbmond

Deoarece inițial au fost disponibile doar materiale precum cromul, betonul, oțelul sau sticla, acesta au rămas și în prezent materiale specifice pentru acest stil. La nivel de cromatică, fără dar și poate, alb și negru sunt de bază. Asta nu înseamnă însă că nu poți folosi și culori puternice pentru accent : roșu intens, fuchsia, galben, verde, turcoaz, vișiniu sau portocaliul sunt toate opțiuni viabile.



Sursa foto: Tretford



Sursa foto: mFlor



Sursa foto: Pinterest

Un interior minimalist este lustruit, spațios și neaglomerat. Nu vei găsi niciodată o mulțime de accesorii decorative care să umple spațiul, nici detalii ornamentale pe piesele de mobilier însă vei găsi un spațiu orientat spre funcționalitate. Într-un spațiu minimalist, fiecare obiect are o funcție bine determinată iar funcția decorativă nu este una esențială. Pentru a obține un design minimalist trebuie să menții un spațiu neaglomerat-nu te speria de faptul că ar putea rezulta un spațiu neprietenos sau rece. Stilul minimalist are suficientă personalitate pentru a oferi casei tale un aspect inconfundabil.



Sursa foto: Haro



Sursa foto: Bolon



Sursa foto: Thibault-Van-Renne

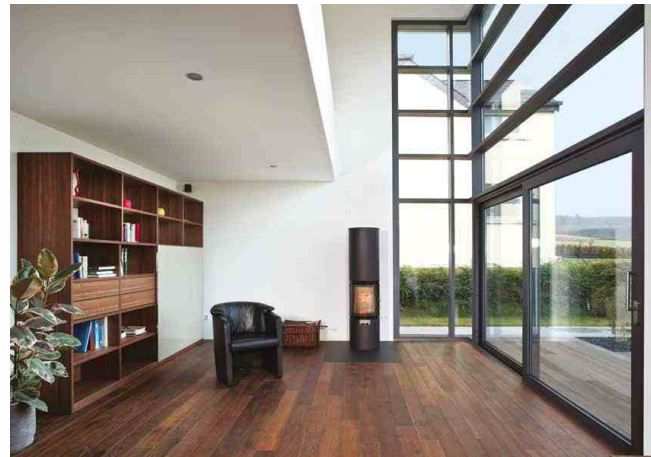
Interiorul minimalist modern poate fi descris prin crearea de spațiu și lumină folosind doar obiectele și formele necesare. Diferența față de celelalte stiluri ar fi – prezența unei lumini difuze, sentimentul de spațialitate, puține compartimentări interioare și un număr mare de ferestre. Sarcina minimalismului este legătura între spațiul de locuit cu lumea exterioară. Mobilierul multifuncțional, echipamentele cu tehnologie modernă și lumina permite de a scăpa de obiecte inutile și de a crea o atmosferă aerisită.

Stilul Contemporan



Sursa foto: Halbmond

Stilul contemporan pune accentul pe linii curate și spații deschise în amenajarea unui living sau dormitor. Acest stil creează o atmosferă caldă și primitoare. Spre deosebire de stilul tradițional de decor care poate părea copleșitor, stilul contemporan este mult mai relaxant. Modele simple, permit un sentiment de deschidere a elementelor și materialele utilizate sunt, de obicei, inspirate de natură. Culoarele cele mai populare cu acest stil sunt nuanțe neutre cum ar fi crem, alb, maro și gri. Culoarele îndrăznețe sunt de obicei folosite pentru a accentua o cameră. Acest lucru poate veni sub formă de covor sau un tablou. Mobilierul este, de obicei, din lemn sau pal și poate fi închis sau deschis. Stofele de tapiserie utilizate în acest stil sunt de regulă țesături și, în unele cazuri, de piele naturală finisată.

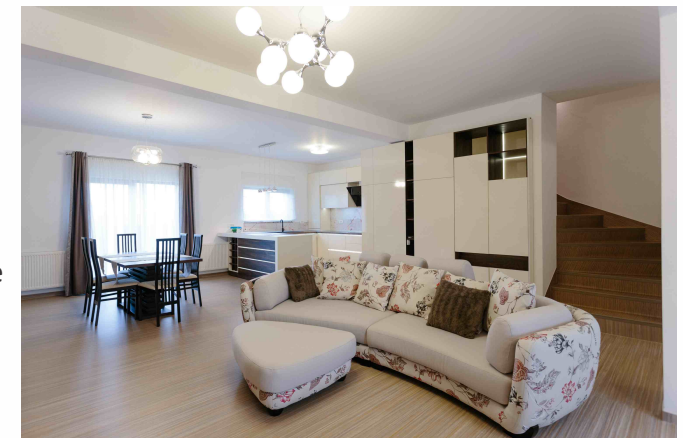


Sursa foto: Chen de l'Est



Sursa foto: Wicanders

Spațiile în stil contemporan sunt ample și inundate de lumină. Conceptul de open-space este prezent în fiecare amenajare. Se pune accent pe volum, culoare și textură. Stilul contemporan este inspirat din natură din toate punctele de vedere, fapt ce se reflectă din plin în paleta coloristică, finisajele și texturile pe care le putem observa într-un ambient astfel amenajat.



Sursa foto: Proiect Zone Deco



Sursa foto: Louis de Poortere

Un rol important într-un astfel de ambient îl joacă măsuța de cafea, generoasă, cu design interesant și aproape de fiecare dată realizată din alte materiale decât cele existente în cameră, pentru a se crea un contrast cu restul mobilierului, ea devenind astfel piesa centrală a decorului.



Sursa foto: Tretford



Sursa foto: Wicanders



Sursa foto: Halbmond



Sursa foto: Brink & Campman

STILUL MODERN HIGH-END

Dacă Art Deco reprezenta chintesența luxului în anii 20, stilul modern high end este chintesența luxului în zilele noastre. Inspirat fiind din "strămoșul" său american, modern high end păstrează câteva elemente de design:

SIMETRIA

FORMELE GEOMETRICE

SUPRAFEȚE GLOSSY

EXTRAVAGANȚA

Simetria joacă un rol important, amintind de influențele filosofiei Art Nouveau. Accentul este pus pe forme geometrice simple, curate și fără prea multe înfrumusețări, însă de efect.



Sursa foto: Wicanders

Sunt preferate suprafețele glossy și lucioase : lemn lăcuit sau polișat, metal precum arama sau cromul, vopselele cu aspect strălucitor dar și oglinzile, atent așezate pentru a complementa materialele folosite. Piesele de mobilier se încadrează în aceeași tendință, fiind preferate piesele glossy sau cu oglinzi.

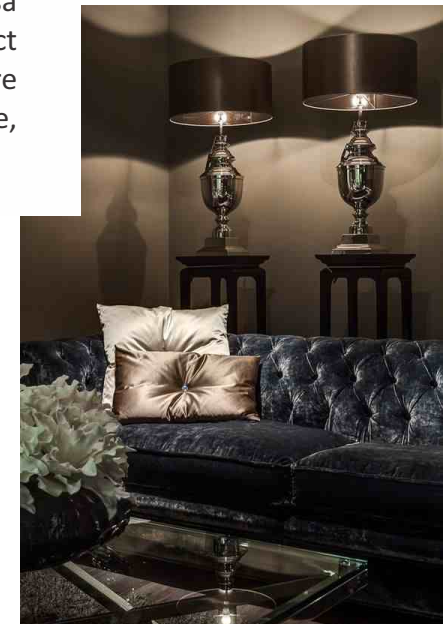
Când decorezi în stilul Modern High End poți opta pentru o varietate de modele geometrice și îndrăznețe dar și animal print. Pentru a obține o textură specifică, se recomandă îmbinarea diferitelor tipuri de materiale precum mătasea, vinylul sau satinul. Este important să mizezi pe materiale luxuriante, opulente pentru a obține efect maxim. Cromatica specifică acestui stil cuprinde albul și negrul, care oferă un aspect luxuriant oricărui spațiu, dar și : galben, verde, albastru imperial sau violet.



zone deco
100% SPA FANAL



Sursa foto: Lincrusta



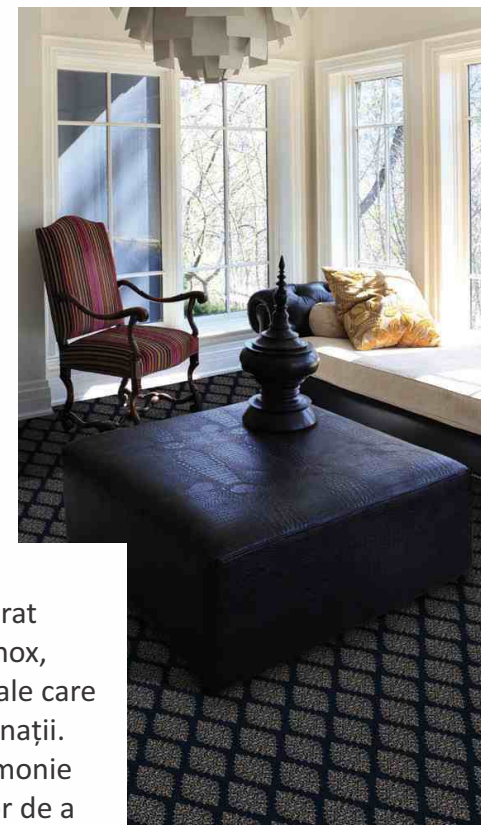
Sursa foto: Pinterest



Sursa foto: SketchTwenty3



Sursa foto: Wicanders



Sursa foto: Halbmond

Un interior modern trebuie să conțină neapărat suprafețe/obiecte lucioase – metal cromat, inox, suprafețe vopsite, sticlă, gresie și alte materiale care arată bine folosite independent sau în combinații. Amestecați și potriviți aceste materiale în armonie sau contrast, însă ținând cont de abilitatea lor de a reflecta lumina.



Sursa foto: SketchTwenty3

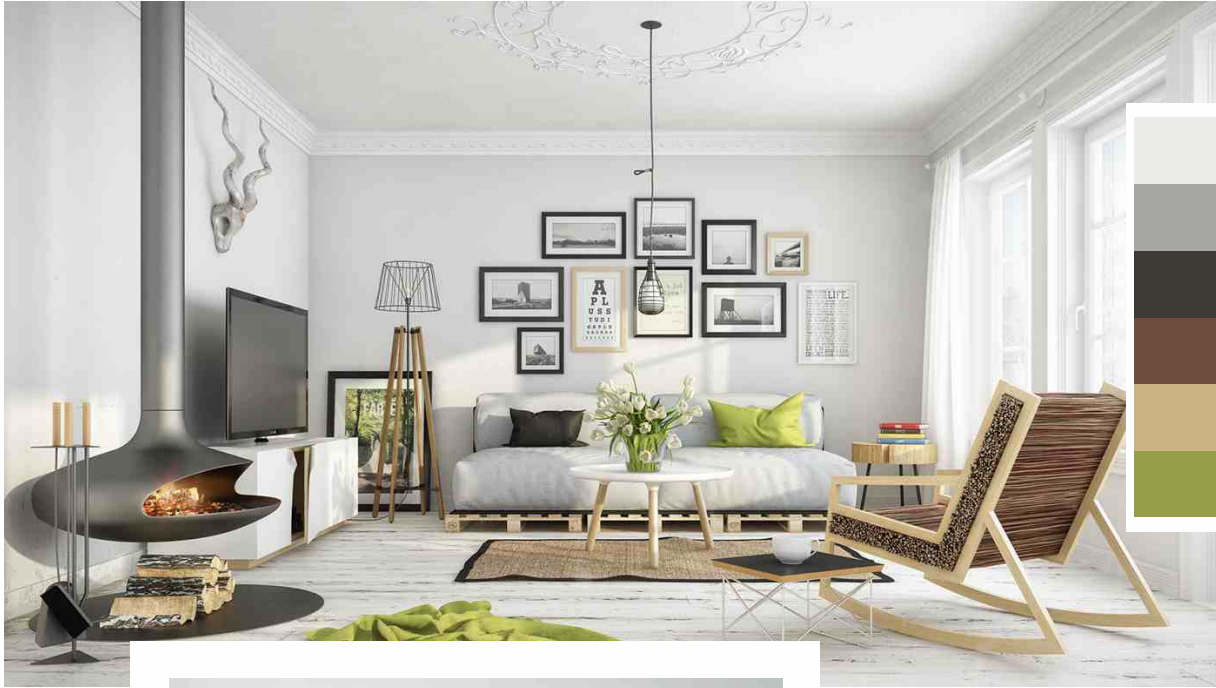


Sursa foto: SketchTwenty3



Sursa foto: Lincrusta

Stilul Scandinar



Sursa foto: houzz.com



Sursa foto: mFlor

Stilul scandinav a apărut ca o manifestare a culturii din peninsula Scandinavă și reflectă preocupările oamenilor din acea zonă, care se gândeau mai întâi la ceea ce este necesar supraviețurii și abia apoi la considerente estetice. Un aspect extrem de important în acest stil este lumina naturală. Decorurile scandinave sunt inundate de lumină, perdelele și draperiile fiind adesea neglijabile, iar ferestrele fiind mari. Un șemineu minimalist așezat în colțul camerei este perfect pentru un astfel de spațiu.



Sursa foto: Tretford

Mobilierul este neornamentat și respectă ideea de orientare spre funcționalitate mai degrabă decât spre decor. Cu toate acestea, stilul scandinav nu poate fi numit un stil plictisitor sau banal, deoarece se utilizează din plin detalii geometrice care să adauge savoare sau texturi diferite. O canapea simplă, albă, este decorată adesea cu perne cu imprimeu geometric și păături din materiale pufoase. Grinzile din lemn expuse sunt o altă caracteristică des întâlnită.



Sursa foto: Wicanders

O variantă mai sofisticată decât clasicii pereți vopsiți cu vopsea lavabilă albă, este placarea pereților cu panouri din lemn, plută sau bambus în tonuri neutre. În acest fel vom câștiga, pe lângă aspectul deosebit, și un strat de izolație termică și fonică.

Pentru finisarea pardoselii nordicii preferă, din nou, lemnul natural sau finisajele moderne ce imită lemnul natural: dușumeaua, parchet masiv etc. Condiția este să alegem nuanțe cât mai deschise.



Sursa foto: Wicanders



Sursa foto: Tilo



Sursa foto: Wicanders



Sursa foto: Moquetas Rolls

Stilul Clasic

"Un stil adânc înrădăcinat în tradiție, care nu a preluat nici un element modern. Influența designului din Roma și Grecia Antică este vizibilă și proeminentă." Stilul clasic este prin excelență un stil conservator care celebrează opulența altor vremuri. Acesta a înflorit în perioada Renașterii, când artiștii s-au reorientat spre trecutul glorios al imperiilor antice pentru inspirație.

Când intri într-o casă decorată în acest stil îl identifiți imediat, deoarece are elemente specifice care îi conferă individualitate și se diferențiază de restul stilurilor cu influențe moderne.

Coloanele sunt elemente importante de design în stilul clasic, la fel și arcadele însă există trei elemente majore care sunt esențiale pentru obținerea unui design clasic:

SIMETRIA

ECHILIBRUL

ORDINEA



Sursa foto: stylingroom.com



Sursa foto: jcvarch.com

O cameră clasică este construită în oglindă, pentru a respecta principiul simetriei. Așadar, pornind de la punctul focal vei avea în ambele părți ale camerei același mobilier și decorațiuni, începând de la canapea și continuând cu elemente de decor precum tablouri, lampe sau oglinzi.

Alege piese de mobilier frumos ornamentate, cu modele complexe și reliefate (adesea acestea sunt inspirate de natură -frunze, flori) iar materialele sunt elegante, dar nu ostentative prin culoare sau imprimeu.

Cromatica pe care o poți utiliza în stilul clasic cuprinde culorile neutre, cele inspirate de natură dar și o gamă de nuanțe de galben, albastru, violet regal, roșu închis și roz prăfuit.

Pentru pardoseală îți recomandăm parodoseala din lemn masiv, marmură sau granit, fiind materialele cele mai potrivite pentru un spațiu clasic.

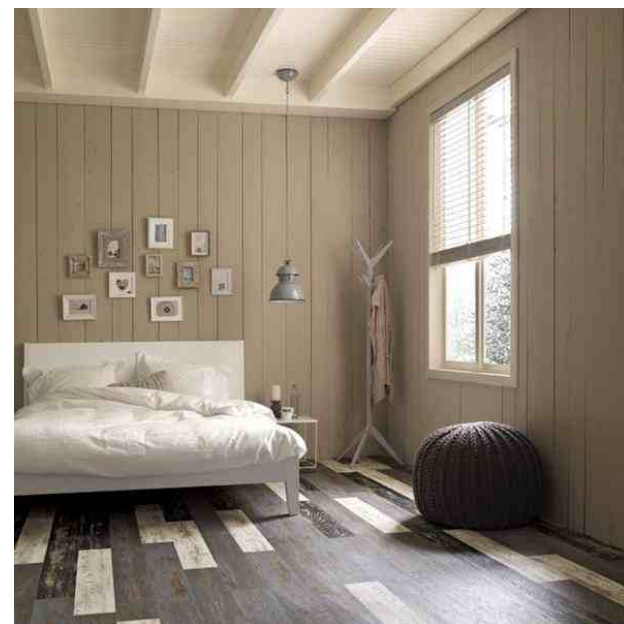
Stilul Vintage

Stilul vintage scoate din anonimat orice casă prin aspectul său inconfundabil. Este un stil care celebrează mobila cu aspect vechi sau învechit, piesele de mobilier ce spun o poveste și detaliile care dau savoare.

Stilul vintage îți permite să te joci cu mobilierul, cu culorile și cu decorațiunile pentru a crea un spațiu care te reprezintă în totalitate. Spre deosebire de stilul clasic, acesta este un stil mult mai relaxat și boem, neavând reguli stricte cât niște recomandări pentru un efect maxim.

Mobilierul joacă un rol esențial în acest stil nu doar din prisma aspectului învechit, dar și prin oportunitățile de reinventare pe care le oferă, refolosirea pieselor în alte scopuri fiind destul de comună în stilul vintage. Așadar câteva valize pot deveni o noptieră, o scară poate deveni o etajeră etc. Totul depinde de creativitatea ta. Poți găsi astfel de mobilier cu aspect vintage în magazine sau târguri de antichități- astfel te asiguri și că vei avea piese unicate. Alege materiale textile pentru piesele de mobilier precum canapeaua și mai ales, alege imprimeul floral. Ca regulă generală este bine să nu exagerezi cu acest imprimeu deoarece riști să transformi spațiul într-unul încărcat și obositor pentru privire.

La capitolul culori, principalele sunt fără dar și poate nuanțele pastelate de verde, roz, ivoriu sau lila. Îți recomandăm să te limitezi la 2 nuanțe de pastel pentru a menține un echilibru vizual. Acestea pot fi subliniate cu ajutorul unui alb șters.



Sursa foto: Forbo



Sursa foto: Pinterest



Sursa foto: indeeddecor.com

Stilul Eclectic



Sursa foto: risaboyer.com

Stilul eclectic se bazează pe o idee simplă: combinarea mai multor elemente de design sau stiluri, cu origini diferite pentru a obține un spațiu unic, fără a fi kitsch.

Nu vei obține un spațiu eclectic combinând stiluri și obiecte la întâmplare. Făcând asta vei obține doar un spațiu kitsch, ceea ce nu este tocmai ideal. Chiar dacă nu pare un stil strict, trebuie să fii atent să alegi doar piese care se potrivesc într-un context eclectic: aproximativ aceleași forme, culori și materiale.

Un sfat util este să alegi câteva piese de bază după care să te orientezi atunci când decorezi, tocmai pentru a evita kitschul. Atunci când te gândești la alte elemente pe care să le adaugi, ia în considerare relația dintre acele elemente și cele deja alese: dacă se pierd în spațiu prin alte detalii, este indicat să renunți la ele. În plus, este bine să optezi pentru piese de mobilier care impresionează prin unicitatea lor. Un rol important îl joacă și contrastul, așadar te poți juca cu culorile (închis/deschis) cu finisajele (glossy/mate) cu piesele de mobilier (vechi/noi) dar și cu texturi (pături, covoare pufoase suprapuse unor materiale textile mai tari). Decorațiunile sunt la loc de cinste și le poți "asorta" după bunul plac (atât timp cât respecti liniile de bază ale decorului tău).



Sursa foto: madebygirlblogspot.com



Tapet realizat de Zone Deco Interiors

Sursa foto: facebook

Cosy moments

Aflat la polul opus de minimalism, stilul cosy este un stil care impune folosirea decorațiunilor de tot felul, a pernelor pufoase și a mobilierului care te îndeamnă la relaxare.

Stilul cosy s-a născut din dorința de a transforma casa în cămin, plecând de la ideea că adesea, mobilierul și decorațiunile folosite în design pot fi doar plăcute ca aspect dar deloc confortabile și că nu transmit ideea de cămin locuit de o familie.

Elemente de bază în stilul cosy:

CULORI CALDE

MOBILIER CONFORTABIL

TEXTURI DIFERITE

LUMINĂ CALDĂ

DETALII PERSONALE.



Sursa foto: Pinterest



Sursa foto: itelegraph.com

Un spațiu cosy emană căldură, ca atare trebuie să folosești culori calde și să te ferești de cele reci, care ar putea reduce impactul stilului. Alege nuanțe calde de galben, roșu și oranj (și variații ale acestora) dar și nuanțe pământii calde, precum maron sau beige.

Textura este deosebit de importantă: alege piese pe care vrei să le atingi, precum fotolii din piele, mobilier din lemn sau covoare pufoase. Adaugă o pătură moale pe canapea și decorează cu perne pufoase. Folosește lămpi atât pentru decor cât și pentru efectul de lumină caldă pe care îl oferă. Un șemineu poate fi o adiție perfectă. Nu în ultimul rând, nu uita să așezi obiecte dragi în întreg spațiul pentru a-l oferi o notă personală: fotografiile, cărți, cadouri dragi, obiecte cu valoare sentimentală.



Sursa foto: Halbmond

CE FACI DUPĂ CE AI ALES STILUL?

Recomandarea noastră este să apelezi la un designer de interior pentru a realiza impecabil oricare dintre aceste stiluri și de a insera și elemente ce țin de preferințele tale. Un designer de interior te poate ajuta să obții spații personalizate care să redea atât preferințele tale în materie de stil cât și de decor.

Casa ta trebuie să te reflecte în întregime iar pentru ca asta să se întâmple, e nevoie de ajutor specializat. Contrar părerii populare, serviciile unui designer nu sunt servicii de lux, rezervate doar vedetelor.

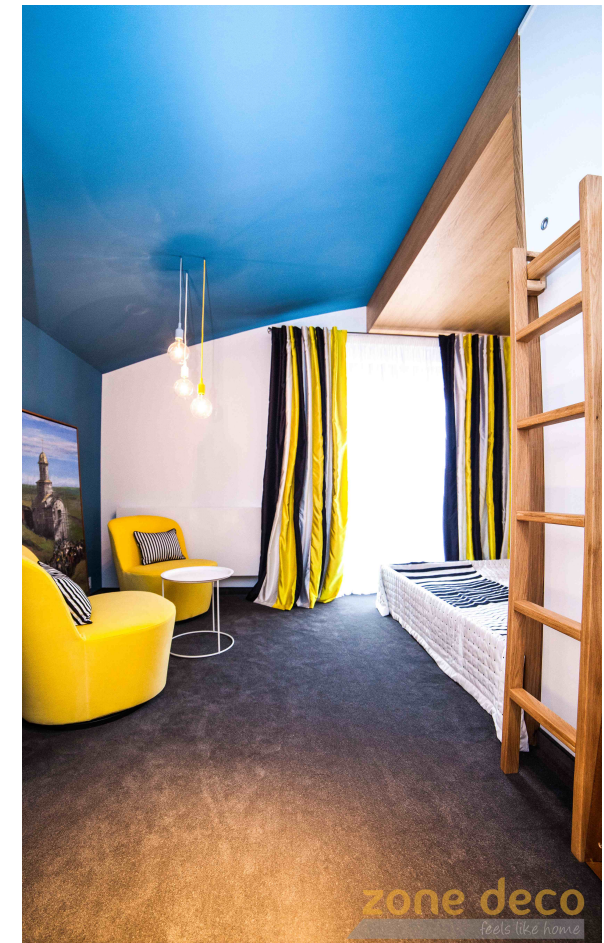
<http://zonedeco.ro/ce-stil-ti-se-potriveste/>

Iată câteva motive să apelezi la designeri de interior atunci când îți amenajezi casa:

- Analiza și bugetul-un specialist va analiza spațiul și va oferi cele mai bune soluții pentru tine, ținând cont de sugestiile și cerințele tale. În plus, va formula un buget care va fi ghidul vostru în materie de necesități și cheltuieli.
- Economisești bani și timp. Practic, cu ajutorul bugetului calculat, știi din start la ce să te aștepti din punct de vedere financiar. Totul se va desfășura la timp, deoarece un designer aduce cu sine o întreagă echipă de profesioniști.
- Ai acces la resurse. Designerii cunosc furnizori direcți și au acces la produse care nu se găsesc în magazine.
- Efectul WOW este garantat deoarece designerii au cunoștințe vaste de design interior, arhitectură și au un simț al culorii foarte bine dezvoltat astfel încât vor ști să utilizeze fiecare centimetru de spațiu și vor realiza combinații reușite de culori și texturi.



Sursa foto: Arhitect Eliza Tîrziu





DESPRE ZONE DECO

Acum că ai aflat ce presupune fiecare stil de design dintre cele preferate, poți începe planficarea procesului de amenajare a casei tale, astfel ca în final să obții casa pe care ai visat-o :un loc unic care să te reprezinte în totalitate. Echipa noastră te poate ajuta de la planificare și proiectare la implementare a dorințelor tale și îți poate aduce la viață casa visurilor.

Serviciul de design interior oferit de Zone Deco presupune următorul proces:

- Schița spațiului
- Discuția cu beneficiarul (despre stiluri, preferințe, cerințe specifice și încadrarea în bugetul clientului)
- Vizita la șantier pentru măsurători și fotografii
- Proiectarea celor discutate în varianta 2D
- Alegerea paletei de culori și a materialelor
- Prezentarea variantei finale în 3D
- Elaborarea planșelor tehnice
- Achiziționarea celor necesare (de la furnizorii noștri sau din showroom)
- Implementarea propriu zisă a proiectului.



Tapet realizat de Zone Deco Interiors

Sursa foto: facebook



Tapet realizat de Zone Deco Interiors

Sursa foto: facebook



Sursa foto : Designer Mădălina Mihailovici

